
Βιολογικοί Παράγοντες Κινδύνου και Έλεγχος Λοιμώξεων στον Χώρο Εργασίας

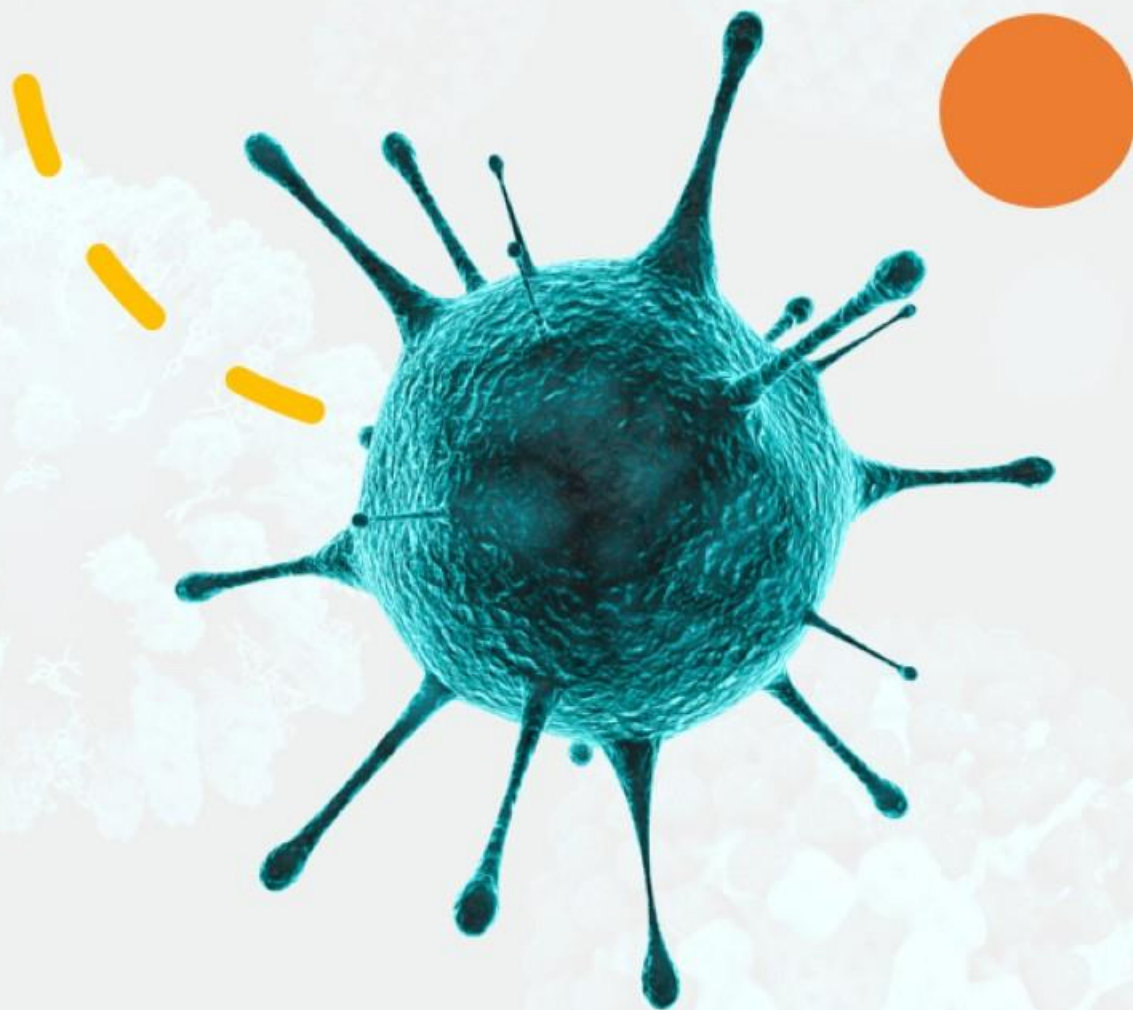
Το πρόγραμμα εγκρίθηκε από την ΑνΑΔ. Οι επιχειρήσεις/
οργανισμοί που συμμετέχουν με εργαζομένους τους, καθώς
και οι άνεργοι, οι οποίοι ικανοποιούν τις προϋποθέσεις της ΑνΑΔ,
θα τύχουν της σχετικής επιχορήγησης.



Αρχή Ανάπτυξης
Ανθρώπινου
Δυναμικού
Κύπρου

ΠΕΡΙΓΡΑΦΗ

Το πρόγραμμα κατάρτισης αφορά στη μελέτη και επεξεργασία των βιολογικών παραγόντων κινδύνου στον χώρο εργασίας. Έχει διαμορφωθεί κατάλληλα, ώστε να αποτελέσει ένα επιμορφωτικό εκπαιδευτικό πρόγραμμα που θα προσφέρει γνώσεις και δεξιότητες στους συμμετέχοντες, έτσι ώστε να είναι ικανοί να αναγνωρίζουν και να καταγράφουν τους δυνητικούς ή πραγματικούς βιολογικούς παράγοντες κινδύνου στον χώρο εργασίας. Επιπλέον, η επιμόρφωση θα επικεντρωθεί και στα θέματα πρόληψης και ελέγχου των βιολογικών παραγόντων κινδύνου στον χώρο εργασίας συμπεριλαμβανομένης και της προώθησης των κατάλληλων πολιτικών υγείας στους χώρους εργασίας που αφορούν στον έλεγχο των βιολογικών παραγόντων κινδύνου. Συνοπτικά, το πρόγραμμα κατάρτισης εστιάζεται στην ολοκληρωμένη καλλιέργεια των απαραίτητων γνώσεων και δεξιοτήτων με στόχο την αποτελεσματική αντιμετώπιση όλων των προκλήσεων που συναντούμε στους χώρους εργασίας σε σχέση με τους βιολογικούς παράγοντες κινδύνου.



ΣΕ ΠΟΙΟΥΣ ΑΠΕΥΘΥΝΕΤΑΙ

Το πρόγραμμα απευθύνεται σε:

- Ιατρούς, Νοσηλευτές, φαρμακοποιούς και επαγγελματίες υγείας.
- Λειτουργούς ασφάλειας επιχειρήσεων και οργανισμών, ιδιωτικών νοσηλευτηρίων, κέντρων υγείας και άλλων χώρων παροχής φροντίδας υγείας.



ΟΙ ΣΥΜΜΕΤΕΧΟΝΤΕΣ ΜΕ ΤΟ ΠΕΡΑΣ ΤΟΥ ΣΕΜΙΝΑΡΙΟΥ ΘΑ ΕΙΝΑΙ ΣΕ ΘΕΣΗ

Σε επίπεδο γνώσεων

- Να εντοπίζουν και αναγνωρίζουν τα καταλληλότερα εργαλεία για τον σκοπό τους, ανάμεσα σε μια γκάμα σύγχρονων τεχνολογικών εργαλείων – συμπεριλαμβανομένων λογισμικών τεχνητής νοημοσύνης (όπως μεγάλα γλωσσικά μοντέλα), παραγωγής οπτικοακουστικού υλικού (όπως λογισμικά επεξεργασίας εικόνας, ήχου, και πολυμέσων), αλλά και λογισμικά παρουσίασης πλούσιων πληροφοριών σε εύπεπτη μορφή, όπως νοητικούς χάρτες (mind mapping) και infographics.
- Να προσδιορίζουν στρατηγικές ταχείας και ακριβούς εκτέλεσης των καθημερινών τους εργασιών με ακρίβεια και ταχύτητα.
- Να περιγράφουν πληροφορίες με τρόπο απλό και κατανοητό σε ποικίλα ακροατήρια, από το ευρύ κοινό έως επαγγελματίες με εξειδικευμένες γνώσεις.
- Να συσχετίζουν πληροφορίες από διαφορετικές πηγές και να τις συνθέτουν σε μια νέα ενιαία μορφή που προάγει την κατανόηση και διάχυση του επιθυμητού μηνύματος.

Σε επίπεδο δεξιοτήτων

- Να οργανώνουν τον χρόνο τους και να μεγιστοποιούν την αποτελεσματικότητά τους, ελαχιστοποιώντας παράλληλα τη δαπάνη των απαιτούμενων πόρων (κόστος, χρόνος, προσπάθεια, κ.λπ.).
- Να επιδεικνύουν ευελιξία στον τρόπο υλοποίησης σύνθετων έργων.
- Να αναπτύσσουν ένα ολοκληρωμένο σχεδιασμό και να είναι σε θέση να αυτοματοποιήσουν τα απαιτούμενα βήματα για ολοκλήρωση έργων αυξανόμενης πολυπλοκότητας.
- Να επιλέγουν νέους τρόπους αύξησης παραγωγικότητας με τη χρήση νέων εργαλείων και την υιοθέτηση αναδυόμενων τεχνολογιών.

Σε επίπεδο στάσεων

- Να παρακινούν τους εργαζόμενους για τη λήψη των κατάλληλων μέτρων προστασίας από τους βιολογικούς παράγοντες κινδύνου.
- Να συνεργάζονται με τους εργαζόμενους για την υιοθέτηση των πολιτικών υγείας στους χώρους εργασίας.
- Να υπερασπίζονται τις πολιτικές υγείας του οργανισμού / επιχείρησης.
- Να αντικρούουν τυχόν ενστάσεις των εργαζομένων για τα μέτρα πρόληψης και ελέγχου των βιολογικών παραγόντων στον χώρο εργασίας.

• ΕΝΟΤΗΤΕΣ

- Εισαγωγή – Βασικές έννοιες
- Βιολογικοί Παράγοντες Κινδύνου
- Αμυντικοί Μηχανισμοί
- Λοιμώξεις
- Το βακτήριο της Λεγεωνέλλας
- Αιματογενώς μεταδιδόμενα νοσήματα
- Νομοθεσία – Μέσα ατομικής προστασίας ΜΑΠ
- Έλεγχος βιολογικών παραγόντων κινδύνου



Ο Δρ. Ελλιδοφόρος Σωτηριάδης κατέχει πτυχίο Ιατρικής από Εθνικό και Καποδιστριακό Πανεπιστήμιο Αθηνών, Μεταπτυχιακό τίτλο στην Επιδημιολογία και Διδακτορικό στην Περιβαλλοντική Υγεία με εξειδίκευση στην Επαγγελματική Υγεία από τη Σχολή Δημόσιας Υγείας του Πανεπιστημίου Χάρβαρντ. Κατά τη διάρκεια της παραμονής του στη Βοστώνη των ΗΠΑ απέκτησε επίσης την ειδικότητα της Πρόληπτικής Ιατρικής και την κλινική εξειδίκευση στην Ιατρική της Εργασίας μετά από πρακτική άσκηση σε νοσοκομεία της Βοστώνης. Εκπαιδεύτηκε επίσης για δύο έτη στην κλινική και επιδημιολογική έρευνα των καρδιαγγειακών νοσημάτων σε ερευνητικό πρόγραμμα του Πανεπιστημίου της Βοστώνης. Μετά την αποχώρησή του από τις ΗΠΑ, εργάστηκε για ένα έτος στο Κέντρο Ελέγχου και Πρόληψης Νοσημάτων του Υπουργείου Υγείας της Ελλάδας και από το 2005 διαμένει μόνιμα στην Κύπρο και εργάζεται ως Ιατρός Εργασίας – Επιδημιολόγος. Έχει συνεργαστεί ως Ιατρός Εργασίας με διάφορους οργανισμούς συμπεριλαμβανομένου του Αμερικανικού Ιατρικού Κέντρου, του Αρεταίειου Νοσοκομείου, του Ιπποκράτειου Νοσοκομείου, του Συμβουλίου Αποχετεύσεων Λεμεσού – Αμαθούνας και άλλων οργανισμών. Παράλληλα συμμετέχει ενεργά στην κλινική και επιδημιολογική έρευνα και έχει δημοσιεύσει πέραν των 110 επιστημονικών άρθρων σε διεθνή επιστημονικά περιοδικά. Ο Δρ. Σωτηριάδης έχει επίσης πλούσια διδακτική εμπειρία. Έχει διδάξει «Υγιεινή της Εργασίας» στη Νοσηλευτική Σχολή του Τεχνολογικού Πανεπιστημίου Κύπρου, και «Δημόσια Υγεία και Προαγωγή Υγείας» στο Ανοικτό Πανεπιστήμιο Κύπρου. Επίσης έχει διδάξει «Εφαρμοσμένη Δημόσια Υγεία και Περιβαλλοντική Υγιεινή» στο μεταπτυχιακό πρόγραμμα της Ιατρικής Σχολής του Πανεπιστημίου Θεσσαλίας, καθώς επίσης και σε διάφορα άλλα δημόσια και ιδιωτικά πανεπιστήμια της Κύπρου και της Ελλάδας. Για διάστημα δύο περίπου ετών εργάστηκε ως επίκουρος καθηγητής στο Ινστιτούτο Δημόσιας Υγείας της Ιατρικής Σχολής του Ομοσπονδιακού Πανεπιστημίου των Ηνωμένων Αραβικών Εμιράτων. Από το 2020 είναι Αναπληρωτής Καθηγητής Επιδημιολογίας και Δημόσιας Υγείας στο Ανοικτό Πανεπιστήμιο Κύπρου.

who

ΒΙΟΓΡΑΦΙΚΟ ΕΚΠΑΙΔΕΥΤΗ

Ελλιδοφόρος Σ. Σωτηριάδης, MD, SM, ScD

Ιατρός Εργασίας – Επιδημιολόγος

Αναπληρωτής Καθηγητής Επιδημιολογίας και Δημόσιας Υγείας

Ανοικτό Πανεπιστήμιο Κύπρου

Συνεργάτης Ερευνητής, Σχολή Δημόσιας Υγείας

Πανεπιστημίου Χάρβαρντ

ΚΟΣΤΟΣ

Εργοδότες

οι οποίοι δυνητικά μπορούν να λάβουν επιχορήγηση από την ΑνΑΔ:

- Αρχικό κόστος: €260
- Επιχορήγηση: €160
- Τελικό κόστος: €100

○ Τελικό κόστος: €100

Μη Δικαιούχοι

της ΑνΑΔ δύναται να υποβάλουν αίτηση για εγγραφή και παρακολούθηση του Προγράμματος, με κόστος συμμετοχής

- Τελικό κόστος: €260 +ΦΠΑ

○ Τελικό κόστος: €260 +ΦΠΑ

Φοιτητές & Απόφοιτοι

του ΑΠΚΥ δικαιούνται 30% έκπτωση στο κόστος συμμετοχής. Η έκπτωση εφαρμόζεται στο αρχικό κόστος και έπειτα υπολογίζεται ο ΦΠΑ:

Αρχικό κόστος: €260

Τελικό κόστος: €217

(Το κόστος συμμετοχής μετά την έκπτωση ανέρχεται σε €182 + €35 ΦΠΑ (19 %))

Τελικό κόστος: €217

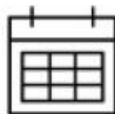
Άνεργοι

Οι άνεργοι που πληρούν τις προδιαγραφές σχετικά με το κοινό που απευθύνεται το πρόγραμμα, μπορούν να συμμετάσχουν δωρεάν, πλήρως επιχορηγούμενοι από την ΑνΑΔ.

- Δωρεάν

Δωρεάν

ΠΛΗΡΟΦΟΡΙΕΣ
ΠΡΟΓΡΑΜΜΑΤΟΣ



Ημερομηνίες διεξαγωγής:

28/03/2024 &
29/03/2024



Ώρες διεξαγωγής :

09:00 -13:15



Στοιχεία επικοινωνίας:

Γεωργία Κυριακίδου

Τηλ.: +357 22 411698

e-mail: kedma@ouc.ac.cy